



# CONFOR MITÉ

Une entreprise solide  
se construit avec l'éthique

# CONFORMITÉ



## **Cher(s) Collègue(s),**

Bien avant que le mot ne devienne populaire, le concept de la conformité était déjà en pratique chez Votorantim Cimentos, à travers des principes éthiques très solides, qui font partie de notre culture organisationnelle. Pour nous, être en conformité signifie identifier, comprendre et appliquer les lois, les règles, les règlements et les engagements externes ou internes liés à l'entreprise.

Il était donc naturel pour notre entreprise d'officialiser, en 2013, notre programme de conformité. Nous estimons qu'être conforme signifie faire les choses correctement, même lorsque personne ne regarde. La conformité nous conduit à emprunter la bonne voie, même si c'est la plus longue et la plus difficile. Et pour nous, chez Votorantim Cimentos, la bonne voie est la seule acceptable.

En tant que pratique qui a progressé dans le monde entier, la conformité représente aujourd'hui encore plus qu'un différentiel concurrentiel important. Elle s'est consolidée comme une condition préalable à la durabilité des entreprises, car les personnes sont de plus en plus sensibilisées à la consommation durable et éthique et, par conséquent, exigent des entreprises des attitudes et des comportements conformes à ces valeurs.

Cette pression visant à modifier la façon dont les activités commerciales sont menées crée un environnement favorable pour ceux qui n'ont jamais manqué de bien faire. L'ADN de Votorantim dicte la façon d'être, d'agir et de gérer l'entreprise. Cette attitude nous oblige à revoir les actions, les processus ou les décisions et nous donne également la possibilité d'être les acteurs du changement pour créer l'environnement commercial que nous souhaitons.

Chez Votorantim Cimentos, nous pensons que le travail est bien fait lorsque nous respectons les lois et règlements applicables à nos activités et que nous veillons à ce que tous nos permis et autorisations soient à jour et bien gérés. Nous sommes également conscients que nous obtenons des résultats cohérents non seulement lorsque nous entretenons une relation saine et respectueuse avec nos concurrents, nos fournisseurs et nos clients, mais aussi lorsque nous adoptons des contrôles et des mesures qui préviennent les pertes pour l'organisation. La conduite éthique, soutenue par des processus de conformité, est le principe qui guide notre activité.

Pour nous, chaque employé, quelle que soit sa position hiérarchique ou le lieu où il évolue, est responsable de la défense de nos Valeurs et de la prévention de toute conduite non conforme et risquée pour l'entreprise.

Je compte sur vous au cours de ce voyage quotidien et constant.

Bien à vous,

**Marcelo Castelli**  
**PDG mondial**



# CONFOR MITÉ



Quels que soient les évolutions du marché, du portefeuille ou de la structure organisationnelle, nous cherchons à préserver la continuité de nos principes et de nos Valeurs. Ainsi, nous maintenons l'engagement de mener nos activités de manière éthique et dans le respect des règles applicables à chacune de nos activités. Nous sommes conscients qu'un système de conformité structuré est fondamental pour établir une relation saine entre l'entreprise et la société, en garantissant la transparence, l'intégrité et la durabilité pour l'ensemble de l'entreprise.

Nous savons que le maintien de cet engagement est un voyage quotidien et constant, bâti par de nombreuses mains. C'est pourquoi nous exigeons de nos employés et de nos partenaires commerciaux le même engagement, en faisant preuve de vigilance et de fermeté lorsqu'il s'agit de rejeter toute action qui ne serait pas conforme à nos Valeurs et à nos Convictions Managériales.

Il est très important que chacun sache que nous ne tolérons pas les écarts de conduite et le non-respect des obligations légales ou des règles internes. Nous estimons qu'une mauvaise conduite, qu'elle soit le fait d'une action ou d'une omission, est préjudiciable non seulement à l'entreprise, mais aussi à la société tout entière.

N'oubliez pas que notre Code de conduite, inspiré par Notre Voie VC, doit être respecté dans toutes ses actions et décisions quotidiennes, et qu'il constitue également une référence pour nos partenaires.



**Chez Votorantim Cimentos, nous nous engageons à mener nos activités avec intégrité en respectant les normes éthiques les plus strictes.**

## Que signifie « conformité » ?

Le mot Compliance vient de l'anglais « to conform » qui signifie « agir conformément ». Comme nous n'avons pas de mot en portugais qui traduise bien le sens que le terme a acquis ces dernières années, nous avons décidé de l'adopter car il est largement utilisé et compris par les entreprises et les gouvernements de différents pays.

Lorsque nous parlons de conformité, nous entendons le respect des lois, règles, réglementations, politiques et normes établies pour notre entreprise et les activités de notre entreprise.

La conformité consiste essentiellement à faire ce qui est juste, selon Notre Voie VC et notre code de conduite, peu importe qui nous observe.



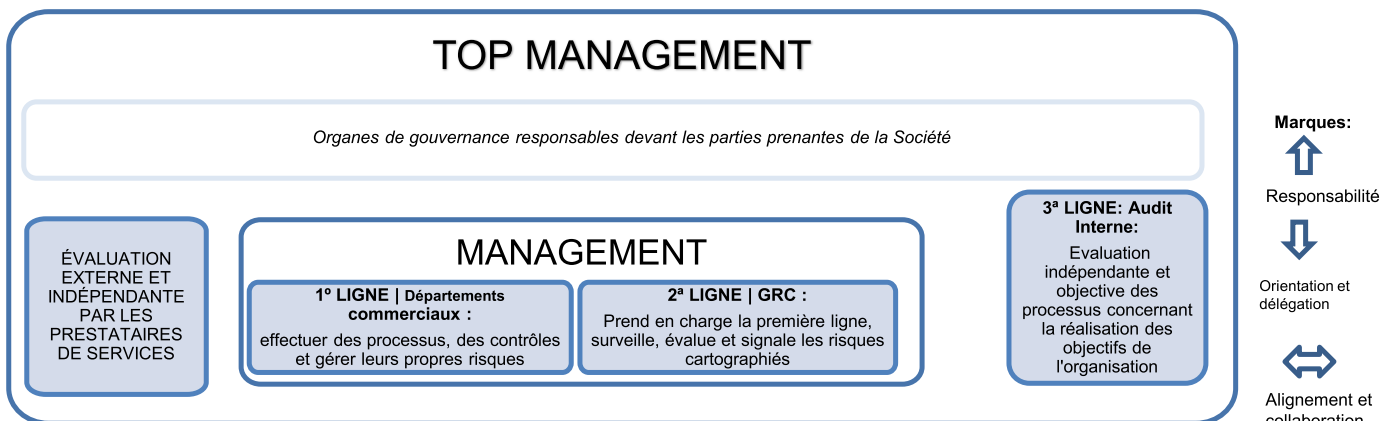
# CONFORMITÉ ✓

Notre programme de conformité

Dans notre programme de conformité, nous avons pour principe l'engagement et la responsabilité de toute l'entreprise, en fonction de la responsabilité, du conseil d'administration et du directoire aux autres employés.

Nous disposons d'un Conseil de gouvernance, de risques, de conformité et d'audit interne (GRC & AI) global et intégré qui rend compte directement au Conseil d'administration par l'intermédiaire du Comité d'audit, le service Conformité étant chargé de superviser l'efficacité du programme de conformité. Il incombe à ce service d'apporter le soutien nécessaire aux zones d'activités, afin que tous les employés connaissent leurs obligations individuelles et la conduite attendue par l'entreprise et puissent mener leurs activités efficacement et en toute conformité.

Afin de répondre aux normes les plus élevées de gouvernance d'entreprise, nous opérons selon le modèle à trois lignes<sup>1</sup>. Il établit les responsabilités en matière de prise de décision et de gestion des risques ; assure l'indépendance ; et permet la supervision des activités de gestion afin d'assurer la réalisation des objectifs de l'organisation et de ses parties prenantes. Chaque département a son rôle dans ce modèle, comme le montre le schéma ci-dessous :



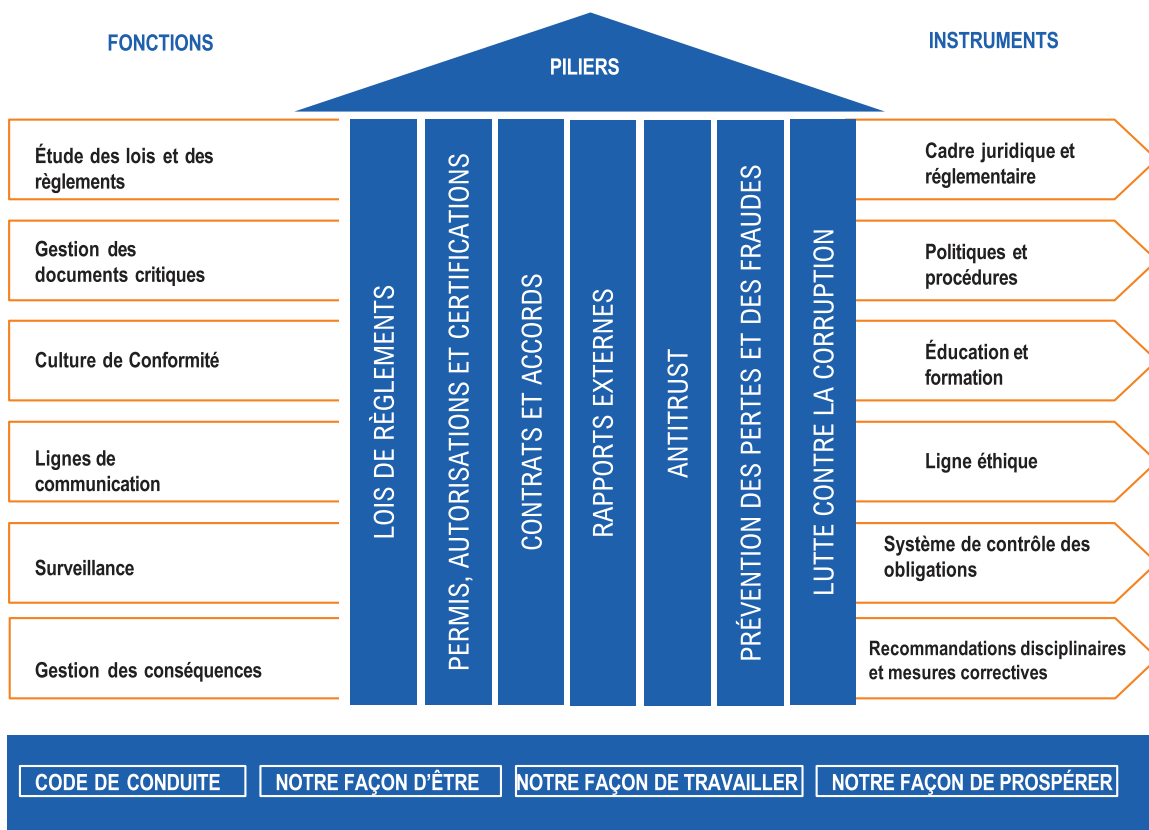
<sup>1</sup>INSTITUT DES AUDITEURS INTERNES

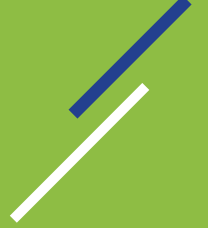
### Et qu'est-ce que le programme de conformité de Votorantim Cimentos?

Le programme de conformité est basé sur notre Voie VC et le code de conduite de Votorantim Cimentos, sur lesquels sont établis des piliers, des fonctions et des instruments qui constituent la structure et le modèle de la performance de l'entreprise en matière de conformité.

Les actions du Programme sont menées par les métiers, avec l'appui et la supervision du département Conformité, qui travaille en étroite collaboration avec le Juridique, la Gestion des Risques, le Contrôle Interne, les Ressources Humaines & le Management, l'Audit Interne et la Ligne Ethique.

## NOTRE PROGRAMME DECONFORMITÉ





**Les piliers du programme de conformité représentent des sujets importants qui font l'objet d'une attention particulière de la part de chacun dans le cadre du développement de leurs activités et pour assurer la conformité :**

- Dans notre vie quotidienne, une vigilance permanente est nécessaire pour assurer le respect des **lois et règlements** applicables à nos activités ;
- Toutes les activités de Votorantim Cimentos doivent être menées en nous assurant que nous disposons au préalable des **permis, autorisations et certifications**. Ceux-ci doivent toujours être à jour et leurs obligations doivent être satisfaites et respectées ;
- Nous devons nous assurer que nous avons signé des **contrats et des accords** et que les engagements pris envers toutes les parties intéressées sont respectés ;
- Assurer la qualité, la véracité et l'exactitude de toutes les informations divulguées dans nos **rapports externes** ;
- Baser toutes nos relations sur des pratiques saines et compétitives, en assurant le respect des pratiques **antitrust** et anticoncurrentielles ;
- Notre travail doit toujours être préventif en identifiant les vulnérabilités et les défaillances qui peuvent entraîner des **pertes et des fraudes** pour l'organisation ;
- Dans toutes nos activités, il est essentiel de lutter, de ne pas tolérer les fautes et d'agir pour la **prévention de la corruption** sous toutes ses formes.



## Notre programme de conformité

Le programme de conformité, avec ses fonctions et ses instruments, doit être utilisé comme modèle par les zones d'activités de façon à garantir la conformité des sujets couverts par nos piliers. Les fonctions sont les activités qui permettent d'atteindre les objectifs du programme, tandis que les instruments sont la manière dont les fonctions seront exécutées.

## En pratique, comment fonctionne le programme de conformité ?

Les activités de gestion de permis environnementaux menées par le service Environnement, par exemple, illustrent la manière dont les fonctions de conformité peuvent être assurées par les zones d'activités.



### ÉTUDE DES LOIS ET RÉGLEMENTATIONS

Le service Environnement suit les mises à jour de la législation environnementale par le biais d'un système spécialisé, analyse leur applicabilité aux activités de Votorantim Cimentos et les intègre au quotidien, en les diffusant auprès du public concerné. Ainsi, nous disposons, sous une forme consolidée, d'un **cadre juridique et réglementaire** sur les questions environnementales.



### GESTION DES DOCUMENTS CRITIQUES

**Des politiques et des procédures** sont créées ou adaptées pour guider les employés par rapport aux lignes directrices environnementales et à l'utilisation appropriée d'un système de gestion automatisé pour les permis environnementaux.



### CULTURE DE LA CONFORMITÉ

Les employés impliqués dans le processus suivent une **formation** relative au contenu et aux règles énoncées dans les documents. Des communications sont également effectuées pour diffuser les lignes directrices au sein de Votorantim Cimentos.



### LIGNES DE COMMUNICATION

En cas d'identification de manquements et de non-conformités, les employés font part de leurs préoccupations aux responsables, qui sont chargés de veiller au respect de toutes les exigences et obligations de conformité de l'entreprise. D'autres directeurs ou responsables de service, tels que le service du Personnel, le service Juridique ou le service Conformité, peuvent également être contactés. Si les employés ne se sentent pas à l'aise, ils peuvent également le signaler par l'intermédiaire de la **ligne Éthique**, qui poursuivra l'enquête pertinente.



### CONTROLE

Les autorisations environnementales, qui sont essentielles aux opérations, sont autorisées par les équipes Environnement, grâce à un **système de contrôle des obligations**. Les responsables de la coordination communiquent régulièrement aux services responsables et au Comité de direction toute question en suspens.



### GESTION DES CONSÉQUENCES

Les écarts de conduite et les violations des politiques et procédures identifiées sont analysés et, conjointement avec le service du Personnel, **des recommandations disciplinaires sont proposées et des mesures correctives spécifiques sont prises**. La gestion des conséquences est appliquée proportionnellement à l'écart et s'applique à tous les employés, quels que soient leur poste et leur fonction.





# CONFORMITÉ

Qu'attend-on de chacun d'entre nous ?

## RESPONSABILITÉ INDIVIDUELLE DES EMPLOYÉS



Chaque employé est chargé de veiller au respect de toutes les obligations inhérentes à son poste, y compris l'identification, la gestion et le signalement de toute violation de la conformité.



Chacun doit connaître et respecter **les règles, normes et règlements internes et externes** applicables à Votorantim Cimentos. L'ignorance d'une obligation ne protège pas contre les conséquences possibles d'une faute.



Tous les employés doivent **faire preuve d'une bonne conduite** et, en outre, prendre des mesures pour s'assurer que les autres exercent leurs activités de manière éthique et conformément aux exigences légales et réglementaires.



Chaque employé est tenu de connaître **intégralement le Code de conduite**, en participant à toutes les activités d'éducation et de formation dispensées par les services compétents.

Qu'attend-on de chacun d'entre nous ?

## RESPONSABILITÉS DE LA DIRECTION

**Les dirigeants sont chargés de veiller au respect de l'ensemble des exigences réglementaires applicables aux activités inhérentes à leurs postes. Ceci comprend l'identification, le signalement et la gestion de toutes les violations de conformité.**

**Pour plus de précisions, consultez ci-dessous les principales mesures à prendre par la direction de Votorantim Cimentos :**

- Être responsable de la mise en œuvre et du respect des lignes directrices en matière de conformité et en rendre compte à l'ensemble de l'équipe ;
- Veiller à ce que les règles de l'entreprise et la législation applicable soient respectées, en favorisant un environnement de conformité et de gestion du contrôle ;
- Encourager les discussions relatives au Code de conduite et expliquer l'importance du respect de toutes les lignes directrices. Il est important de créer un environnement de dialogue ouvert, dans lequel les doutes et les préoccupations des employés sont dûment pris en compte et traités ;
- Protéger les membres de l'équipe contre toutes représailles dans le cas où ils signalent, de bonne foi, des actions qu'ils pensent être une violation de la loi ou des règlements internes ;
- Accroître la sensibilisation et l'engagement des employés envers la conformité, avec l'aide des services du Personnel, de la Gestion et de la Conformité ;
- Veillez à ce que les écarts et les violations identifiés soient correctement traités et signalés, le cas échéant. L'omission et la complaisance sont également contraires aux règles de conformité ;
- Veiller à ce que le respect des obligations soit un facteur d'analyse important au cours des processus de gestion de la performance de l'équipe ;
- Veiller à ce que l'équipe soit consciente, en plus d'être correctement formée et informée, des obligations en matière de conformité qui s'appliquent au service.



# CONFOR MITÉ

Canaux de communication

Lorsque vous êtes témoin d'un comportement considéré comme étant inapproprié ou qui viole le Code de conduite, les lois, les règlements, les politiques ou les procédures internes, signalez-le le plus rapidement possible !

À partir de votre rapport, il sera possible de se concentrer sur les bons efforts et d'agir rapidement pour résoudre des problèmes qui peuvent être inconnus des instances appropriées, ce qui minimisera les éventuelles répercussions et évitera que de telles situations ne se reproduisent.

Exprimez vos préoccupations auprès de votre responsable, de son supérieur ou des services responsables, tels que le service du Personnel, le service Juridique ou Conformité, en fonction du sujet.

**Si** ce n'est pas possible ou si vous ne vous sentez pas à l'aise pour aborder la question de cette manière, vous pouvez toujours compter sur la Ligne éthique !

**La Ligne éthique est un canal sécurisé et confidentiel mis à la disposition de tous !**

Tant nos employés que nos tiers, partenaires commerciaux, investisseurs ou toute autre personne peuvent contacter la Ligne éthique pour dissiper leurs doutes concernant le Code de conduite ou signaler des comportements irréguliers observés dans le cadre de nos activités, tels que des actes de corruption, de fraude, de harcèlement et de discrimination.

Soyez certains qu'ici, les représailles contre ceux qui, de bonne foi, font part de préoccupations légitimes, ne sont pas tolérées ! Les représailles doivent être immédiatement signalées, via la Ligne éthique, afin de prendre les mesures appropriées dans les plus brefs délais.

**LIGNE**  **ÉTHIQUE**



Tunisie : 216 (31) 365 962



[www.votorantimcimentos.tn/ligneetique](http://www.votorantimcimentos.tn/ligneetique)

Notre Voie VC fait partie de notre ADN et constitue notre essence. Ce sont les principes qui guident notre comportement au quotidien et qui nous aident à bâtir un avenir encore plus prometteur.

## NOTRE VOIE VC

Notre  
Façon  
D'être

Éthique et  
Respectueux,

Notre  
Façon De  
Travailler

Ensemble avec  
EXCELLENCE,

Notre  
Façon De  
Prospérer

Avec LE COURAGE  
de Transformer,

### Les 9 Principes de Notre Voie VC

  
SÉCURITÉ ET  
SANTÉ

  
ORIENTATION  
CLIENT

  
APPRENDRE ET  
ÉVOLUER

  
ÉTHIQUE ET  
DIVERSITÉ

  
SIMPLICITÉ ET  
CONFIANCE

  
DES RÉSULTATS  
DURABLES

  
DIALOGUE  
OUVERT

  
AGIR AVEC  
APPROPRIATION

  
HÉRITAGE  
DURABLE





# CONFOR MITÉ ✓

## DIALOGUE OUVERT

Si vous avez des questions ou des commentaires concernant ce guide, contactez le service Conformité,



# CONFOR MITÉ ✓